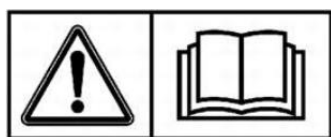


## Balances électroniques - Ultraprécision - USB Rechargeable

### Mode d'emploi



ULTRAPRECISION\_USBR\_IM\_V1

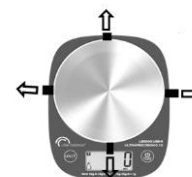


Merci d'avoir fait confiance à Little balance !

Nous avons créé ce mode d'emploi en cherchant à le rendre à la fois le plus précis et le plus simple possible. Svp lisez-le attentivement avant l'utilisation de votre appareil.

#### Mise en service

- Enlevez les protections transport – au dessous de la plateforme
- Placez la balance sur une surface dure et plane. Si souhaité, posez un récipient ou un bol sur le plateau avant utilisation.
- Appuyez sur le bouton  pour activer la balance et le cas échéant la re-tarer à zéro (si vous avez posé un récipient dessus).
- L'écran LCD à l'échelle affichera sa routine de démarrage. Attendez que "0" soit affiché à l'écran.
- Placez l'article à peser sur la balance (ou dans le bol). L'écran LCD affichera son poids.
- Après avoir pesé, appuyez sur le bouton  pendant trois secondes pour éteindre l'appareil ou laissez la balance s'éteindre automatiquement en 1 minute.



#### Entretien de l'appareil

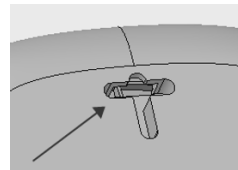
- Évitez de causer un choc ou de faire tomber la balance afin d'éviter tout dommage.
- Ne surchargez pas la balance et ne rangez rien sur le plateau lorsqu'elle n'est pas utilisée.
- Traitez la balance avec soin car il s'agit d'un instrument électronique de haute précision.
- Ne pas immerger ce produit dans l'eau ou tout autre liquide. Svp gardez la surface sèche.
- Nettoyez avec un chiffon humide doux, n'utilisez pas de produits chimiques ou d'abrasifs durs.

## Spécifications du produit

|                   |  |
|-------------------|--|
| Dimensions mm     | 205 x 56 x 130   |
| Energie           | Li-Ion 250mAh/3.7V + câble USB 2.0 A – Micro B fourni                  |
| Affichage         | Ecran LCD<br>0-1 kg : incréments de 0,1 g<br>1-5 kg : incréments de 1g |
| Capacité maximale | 5kg/11lb   |
| Graduation        | Poids < 1kg, d=0,1 g / Poids ≥ 1 kg, d=1g                              |

## Caractéristiques du produit

- Équipé d'un système de capteur de haute précision
- Allumage manuel / extinction automatique ou manuelle
- Fonction tare
- Fonction eau et lait
- Unités de poids : g-ml (eau) – lb :oz-fl'oz
- Indicateur de batterie faible
- Indicateur de surcharge
- Empreinte pour accrochage sous la balance
- Bouton RESET à côté de la prise USB



## Fonctions des boutons



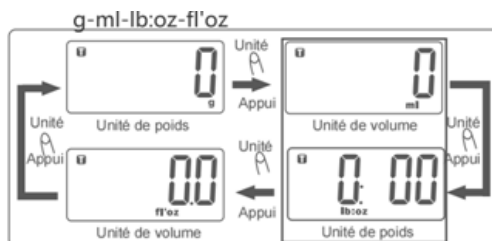
Touche on / off / zéro / tare



Touche des unités : g-ml (eau) - ml (lait) - lb:oz-floz (eau) – floz (lait) - oz

## Conversion des unités

Si vous souhaitez changer les unités de mesure, appuyez **pendant 3 secondes** la touche UNIT



basculez entre les différentes unités en appuyant sur la touche UNIT.

## Les indications de l'affichage diffèrent selon la portée

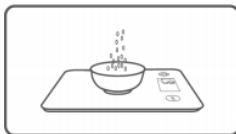


Portée -  $M < 1\text{kg}, d=0,1\text{ g}$

$M \geq 1\text{kg}, d=1\text{g}$

### Fonction Tare

La fonction tare vous permet de peser un autre élément consécutivement après avoir pesé le premier élément sans pour autant le retirer de la balance.



Appuyez sur le bouton  pour activer la balance.

L'écran LCD affichera sa routine de démarrage.

Attendez que le "0.0" soit affiché sur l'écran. Mettez le récipient sur le plateau.

L'écran LCD affichera le poids du récipient.

Appuyez sur le bouton TARE pour effacer le poids du récipient (remise à zéro).

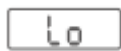
Le coin inférieur gauche affichera l'icône TARE, cela signifie que la fonction Tare est activée.

Ajouter les ingrédients dans le récipient.

### Valeur négative

L'affichage affichera une valeur négative si un poids a été retiré de la balance. Appuyez à nouveau sur le bouton TARE pour effacer la valeur négative, l'affichage affichera "0.0" à nouveau.

### Indication d'erreurs



Le symbole « Lo » sur l'écran indique que la PILE est faible.



Le symbole « Err » sur l'écran indique une surcharge – risque d'endommagement.

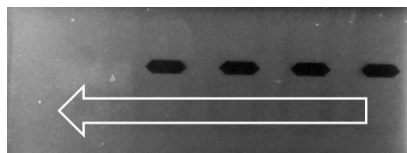
## Recharge de la batterie

Lorsque le message « Lo » s'affiche à l'écran, rechargez chargez la balance par câble USB (fourni) :

- Branchez le câble Mini USB sur le côté droit – attention à mettre la fiche dans le bon sens – et vous pourrez suivre le rechargement qui s'affiche progressivement sur l'écran LCD



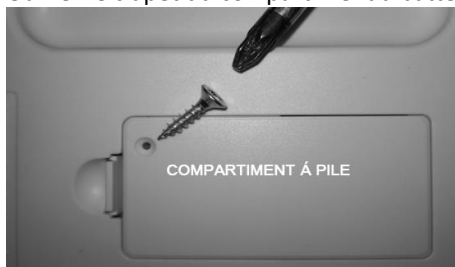
plein



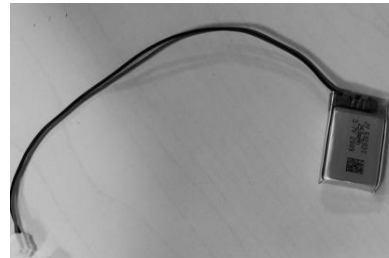
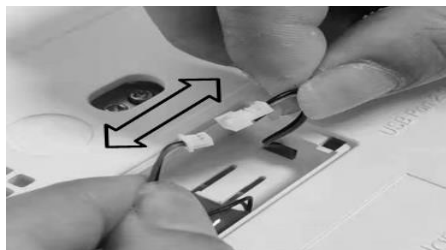
## Remplacement de la batterie rechargeable :

Les batteries rechargeables ont généralement une durée de vie très longue, mais si jamais vous deviez constater une perte importante de capacité (besoin de chargement devenant anormalement fréquent), Littlebalance vous offre la possibilité de la remplacer en contactant le Service Consommateurs.

- Ouvrez le clapet du compartiment à batterie sous la balance à l'aide d'un tournevis (sécurité)



- Déconnectez délicatement la batterie pour la retirer



- Connectez la nouvelle batterie en respectant la polarité (câble rouge avec câble rouge, câble noir avec câble noir) - Refermez le compartiment à batterie en resserrant la vis (sécurité)

